

# Guía de síntomas y daños de la chinche bagrada (*Bagrada hilaris*)



Créditos fotográficos:  
University of California,  
Riverside, NBAII y Hemberger, 2009.



**GOBIERNO DE  
MÉXICO**

**AGRICULTURA**  
SECRETARÍA DE AGRICULTURA Y DESARROLLO RURAL



**SENASICA**  
SERVICIO NACIONAL DE SANIDAD,  
INOCUIDAD Y CALIDAD AGROALIMENTARIA

## Identificación de *Bagrada hilaris*

### Huevo

Huevos en forma de barril, ovalados, de color blanco-cremoso con dimensiones de 0.876 x 0.698 mm.



Posteriormente se tornan de color rosa o anaranjado.



# Identificación de *Bagrada hilaris*

## Ninfa

Presenta cinco estadios ninfales. Son de forma redondeada y no presentan alas. A partir del 3er estadio empiezan a desarrollar los paquetes alares.



Erick Natwick, UCCE

**Ninfa 1** de color naranja a rojo de 1.12 x 0.77 mm.



Erick Natwick, UCCE

**Ninfa 2** de color rojo con marcas negras en los bordes y líneas transversales en el abdomen, de 1.39 x 1.09 mm.



Erick Natwick, UCCE

**Ninfa 3 y 4** similares a la ninfa 2. Varían en tamaño. Desarrollan paquetes alares.



Erick Natwick, UCCE

**Ninfa 5** presenta coloraciones naranja en los márgenes del abdomen y en el pronoto. Paquetes alares rudimentarios. Con dimensiones de 5.29 x 3.04 mm.

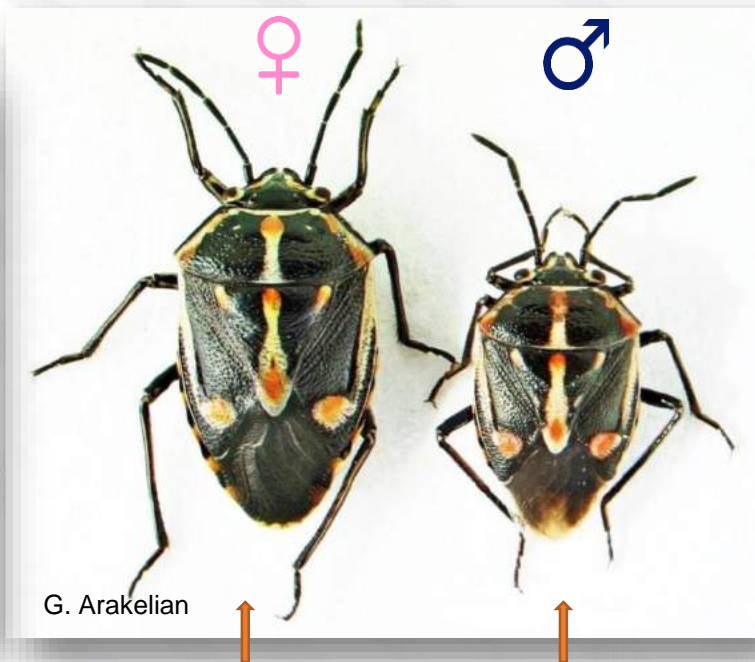
## Identificación de *Bagrada hilaris*

**Adulto**

Hembra más grande que el macho.



Adulto en forma de escudo.  
Color negro con manchas  
blancas y anaranjadas.



7.12 x 3.94 mm

5.29 x 3.04 mm



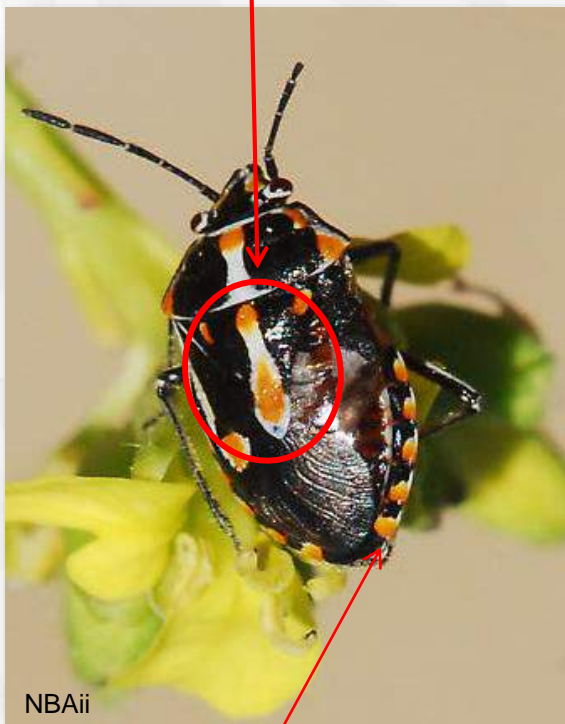
En la parte inferior del abdomen  
puede variar de color de negro  
a crema oscuro (USDA-NIFA).

# Identificación y comparación

## *Bagrada hilaris*

Adulto color negro, con manchas blancas y anaranjadas. El escutelo sin forma de "+".

De 5 a 7 mm

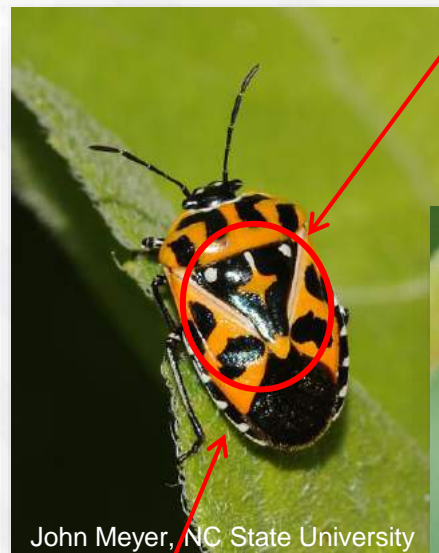


Puntos blancos con naranja.

## *Murgantia histrionica*

Escutelo negro con mancha rojiza -amarillenta en forma de "+" y dos manchas blancas laterales.

De 8.5 a 10 mm



John Meyer, NC State University

Puntos blancos



Ron Hemberger

Los adultos son de colores brillantes de naranja claro a rojo con manchas blancas y negras.

# Síntomas y daños de *Bagrada hilaris*

## Hojas

Punteado de hojas jóvenes. Manchas blancas en el borde de la hoja.

Secamiento de hojas con apariencia chamuscada.



# Síntomas y daños de *Bagrada hilaris*

## Fruto



Malformaciones: múltiples cabezas y formación de coronas adicionales.



Ocasiona la producción de coronas adicionales.

# Síntomas y daños en plantas hospedantes

## Fruto



Surendra Dara, UCCE

Ninfas y adultos de *Bagrada hilaris* en ejote

*Bagrada hilaris* en chile



Brendan Kreute, PCA in Ventura Co



Downtowngal

*Bagrada hilaris* en col



## Fuentes consultadas

International Centre of Insect Physiology and Ecology (ICIPE)  
University of California Cooperative Extension (UCCE).  
John Palumbo, Ph.D., University of Arizona, Yuma Ag Center.  
Gevork Arakelian, LA County entomologist  
John Palumbo, University of Arizona, Courtesy of USDA-NIFA Regional IPM Centers  
National Bureau of Agriculturally Important Insects (NBAII)  
<http://ucanr.edu/blogs/strawberries-vegetables/index.cfm?tagname=Bagrada%20bug%20preference%20for%20green%20beans>  
<http://www.nbaii.res.in/insectpests/images/Bagrada-hilaris2.jpg>  
<http://www.ipm.ucdavis.edu/PMG/B/I-HM-BHIL-CD.005.html>  
<http://www.ipm.ucdavis.edu/pestalert/pabagradabug.html>  
<http://www.infonet-biovision.org/default/ct/103/pests>  
[http://ucanr.edu/sites/UCNFANews/Regional\\_Report\\_Ventura\\_and\\_Santa\\_Barbara\\_Counties/Spring\\_2013\\_\\_Management\\_of\\_the\\_Bagrada\\_bug\\_in\\_nurseries/](http://ucanr.edu/sites/UCNFANews/Regional_Report_Ventura_and_Santa_Barbara_Counties/Spring_2013__Management_of_the_Bagrada_bug_in_nurseries/)  
<http://ucanr.edu/blogs/blogcore/postdetail.cfm?postnum=9531>  
<http://intranet.comunidadandina.org/Documentos/Consultorias/Con7202.pdf>  
[http://cisr.ucr.edu/bagrada\\_bug.html](http://cisr.ucr.edu/bagrada_bug.html)  
<http://phys.org/news/2013-12-pest-techniques-bagrada-bug.html>  
<http://www.mastergardenerssandiego.org/newsletter/article.php?ID=32>  
<http://bugguide.net/node/view/694816/bgimage>

Informes con el Comité de Sanidad Vegetal de su estado o directamente a Emergencia fitosanitaria del Programa de Vigilancia Epidemiológica Fitosanitaria (PVEF) al teléfono 01 (800) 987 9879 o al correo electrónico: **[alerta.fitosanitaria@senasica.gob.mx](mailto:alerta.fitosanitaria@senasica.gob.mx)**

Para mayor información consultar las páginas:

[www.gob.mx/agricultura](http://www.gob.mx/agricultura)

[www.gob.mx/senasica](http://www.gob.mx/senasica)



**AGRICULTURA**

SECRETARÍA DE AGRICULTURA Y DESARROLLO RURAL



**SENASICA**

SERVICIO NACIONAL DE SANIDAD,  
INOCUIDAD Y CALIDAD AGROALIMENTARIA



**GOBIERNO DE  
MÉXICO**



**Septiembre de 2019**